

SAXOPHONE



**BUFFET
CRAMPON**
PARIS



〈ビュッフェ・クランポン〉



〈ユリウス・カイルヴェルト〉

PASSION



〈ビュッフェ・クランポン〉

03 アーティスト / 契約講師

04 “センゾ”

04 - Senzo Alto

06 Prodigé Alto

07 BC8101 Alto

08 BC8401 Alto / BC8402 Tenor

09 BC8403 Baritone

10 パーツ / アクセサリー / ケース / 仕様

〈ユリウス・カイルヴェルト〉

11 アーティスト / 契約講師

13 “SX90R”

13 - SX90R Gold Lacquer

14 - SX90R Black Nickel

15 - SX90R Vintage

16 - SX90R Shadow

18 “SX90”

18 - SX90 BARITONE

19 - SX90 Gold Lacquer SOPRANO

20 - SX90 Black Nickel SOPRANO

SX90 Vintage SOPRANO

21 - SX90 DL SOPRANO

SX90 DLS SOPRANO

22 パーツ / アクセサリー / 仕様

23 歴史



製品の最新価格は価格表またはブランド公式WEBサイトでご確認いただけます。
www.buffet-crampon.com/ja/
www.julius-keilwerth.com/ja/



**BUFFET
CRAMPON**
PARIS



■アーティスト



ルイージ・グラッソ
Luigi Grasso
NDRビッグ・バンド メンバー



ヤン・ルマリエ
Yann Lemarié
ソロ奏者
パリ14区音楽院教授



フィリップ・ホルテジョア
Philippe Portejoie
ソロ奏者
元パリ国立高等音楽院教授



ローレン・セヴィアン
Lauren Sevian
ミンガス・ビッグ・バンド
メンバー

■アーティスト



ミシェル・スペラ
Michel Supéra
ソロ奏者



アレックス・テリエ
Alex Terrier
ミンガス・ビッグ・バンド
メンバー



岩本 伸一
Shinichi Iwamoto
洗足学園音楽大学
管楽器コース統括責任者
教授



雲井 雅人
Masato Kumoi
国立音楽大学理事・特任教授
相愛大学客員教授
雲井雅人サクソス四重奏団
主宰

■契約講師

■契約講師



瀧上 典彦
Norihiko Takiue
国立音楽大学非常勤講師
国立音楽大学附属高等学校
非常勤講師
東海大学教養学部
非常勤講師
Quartet蠅 奏者
タッド・ウインドシンフォニー
奏者



中山 順次
Junji Nakayama
名古屋芸術大学非常勤講師
クレセント カンパニー
メンバー
sax quartet METEOR
メンバー
ユニータ・デラ・サクソ
メンバー



東 涼太
Ryota Higashi
洗足学園音楽大学非常勤講師
カルテットスピリタス
メンバー
東京中低域 メンバー
清水靖晃&サキソフォネッツ
メンバー
大友良英スペシャルビッグ
バンド メンバー



松井 宏幸
Hiroyuki Matsui
洗足学園音楽大学講師
東京藝術大学講師
東京佐成ウインドオーケストラ
奏者
MUSIC PLAYERS おかわり団
メンバー
カルテット・スピリタス
メンバー

SENZO



ALTO
(銅製/銅めっき)

TECHNICAL SPECIFICATIONS

仕様

管体: 銅 / 銅めっき / クリアラッカー塗装 /
 キー: 真鍮 / 冷間鍛造 / ゴールドラッカー塗装 /
 ブラックマザーオブパール /
 精密特殊加工スチール針ばねおよび板ばね /
 高さ調節可能左手スプーンキー (D、E^b、F) /
 低音C[#]、H、B^bの移行が円滑な左手小指スパチュラテーブル /
 調節可能指かけ

付属品

オリジナルリガチャー&キャップ / コルクグリス /
 スパナ / ケースストラップ / クリーニングクロス / スワブ2種類 /
 新タイプネックストラップ / "Senzo"専用軽量バック/バックケース
 ※マウスピースは付属していません。

カタログNo.

(L) BC2525-7B-0J

保証期間

1カ年



ALTO
(銅製/金めっき)

TECHNICAL SPECIFICATIONS

仕様

管体: 銅 / 銅めっき・銀めっき後 金めっき /
 キー: 真鍮 / 冷間鍛造、銀めっき後 金めっき /
 ブラックマザーオブパール / 精密特殊加工スチール針ばねおよび板ばね /
 高さ調節可能左手スプーンキー (D、E^b、F) /
 低音C[#]、H、B^bの移行が円滑な左手小指スパチュラテーブル /
 調節可能指かけ

付属品

オリジナルリガチャー&キャップ / コルクグリス /
 スパナ / ケースストラップ / クリーニングクロス / スワブ2種類 /
 新タイプネックストラップ / "Senzo"専用軽量バック/バックケース
 ※マウスピースは付属していません。

カタログNo.

(GP) BC2525-4-0J

保証期間

1カ年

[注] このモデルは受注生産です。

納期その他については、最寄りの公認特約店へお問い合わせください。

Senzo

ALTO SAXOPHONE

日本語の「先祖」にその名を由来するサクソフォーン“センゾ”は、〈ビュッフェ・クラムポン〉の音楽に対する卓越した伝統と、最も現代的な感覚が融合して生まれました。まるで官能的、そして情感あふれる音色を豊かに備える“センゾ”には、今やサクソフォーン界の伝説ともいえる“スーパーダイナクション”と“S1”シリーズの魂が受け継がれています。

“センゾ”は、サクソフォーン奏者の悩みであった音の跳躍がよりスムーズになり、自在な吹奏感を得ることができます。さらに低音域の容易なコントロールには、高度な要求を持つ奏者も驚嘆することでしょう。艶やかなビロードを思わせる低音域から輝かしく印象的な高音域まで、“センゾ”は無限の表現力を持ち、いかなる音楽スタイルにおいても奏者のイメージを具現化します。



ALTO
(銅製/銀めっき)

TECHNICAL SPECIFICATIONS

仕様

管体: 銅 / 銅めっき後 銀めっき /
キー: 真鍮 / 冷間鍛造、銀めっき /
ブラックマザーオブパール / 精密特殊加工スチール針ばねおよび板ばね /
高さ調節可能左手スプーンキー (D、E^b、F) /
低音C[#]、H、B^bの移行が円滑な左手小指スパチュラテーブル /
調節可能指かけ

付属品

オリジナルリガチャー&キャップ / コルクグリス /
スパナ / ケースストラップ / クリーニングクロス / スワブ2種類 /
新タイプネックストラップ / “Senzo”専用軽量バックパックケース
※マウスピースは付属していません。

カタログNo.

(SP) BC2525-2-0J

保証期間

1カ年

[注] このモデルは受注生産です。

納期その他については、最寄りの公認特約店へお問い合わせください。



ALTO
(真鍮製)

TECHNICAL SPECIFICATIONS

仕様

管体: 真鍮 / ゴールドラッカー塗装 /
キー: 真鍮 / 冷間鍛造 / ゴールドラッカー塗装 /
ブラックマザーオブパール / 精密特殊加工スチール針ばねおよび板ばね /
高さ調節可能左手スプーンキー (D、E^b、F) /
低音C[#]、H、B^bの移行が円滑な左手小指スパチュラテーブル /
調節可能指かけ

付属品

オリジナルリガチャー&キャップ / コルクグリス /
スパナ / ケースストラップ / クリーニングクロス / スワブ2種類 /
新タイプネックストラップ / “Senzo”専用軽量バックパックケース
※マウスピースは付属していません。

カタログNo.

(L) BC2525-8-0J

保証期間

1カ年

[注] このモデルは受注生産です。

納期その他については、最寄りの公認特約店へお問い合わせください。

Prodige

New
Product



PRODIGE

〈ビュッフェ・クラムボン〉は新しいアルトサクソフォーン、“Prodige”（プロディージュ）を開発しました。伝統的な楽器製造のノウハウと、CAD※を用いた設計という職人の経験、技術と最新のコンピューター設計が融合した類まれなプロジェクトの成果です。“Prodige”アルトサクソフォーンは、手の小さい奏者や、若い世代にも使いやすいよう特別に設計された機種で、初心者はもちろん、〈ビュッフェ・クラムボン〉らしい魅力的な音へのこだわりは、上級者にもご満足いただける品質です。

※CAD (Computer Aided Design) …コンピューターによる設計支援ツール

TECHNICAL SPECIFICATIONS

仕様

管体、キー：真鍮 / ライトゴールドラッカー塗装 / 精密特殊加工スチール針ばねおよび板ばね / 調節可能指かけ

付属品

マウスピース / リガチャー / キャップ / コルクグリス / リード / ストラップ / スワブ / クリーニングクロス / ナイロン外装バックパッケージ

カタログNo.

BC8301-1-0J

保証期間

1カ年

BC8101



BC8101

〈ビュッフェ・クラムボン〉の学生用サクソフォーン“BC8101”は、ブランドの音色を受け継いだ、学習者向けのサクソフォーンです。息の入りがスムーズで、優れた均一性と、よく響くフォーカスされた音色を特長としています。

TECHNICAL SPECIFICATIONS

仕様

管体、キー：真鍮 / ライトゴールドラッカー塗装 /
精密特殊加工スチール針ばねおよび板ばね /
調節可能指かけ

付属品

マウスピース / リガチャー / キャップ /
コルクグリス / リード / ストラップ / クリーニングクロス /
ナイロン外装バックパケース
※スワブは付属しておりません。

カタログNo.
BC8101-1-0J

保証期間
1カ年

BC8401 / BC8402



ALTO



TENOR

400シリーズ

〈ビュッフェ・クラムポン〉のサクソフォーン400シリーズは、音色、音程の良さに定評がある、幅広いレベルの学生や愛好家におすすめのサクソフォーンです。

職人の手によって刻まれた優雅な彫刻、優れたレスポンス、全音域における高い柔軟性と均一性に加え、〈ビュッフェ・クラムポン〉の伝統を受け継いだ上品な音色を楽しむことができます。

400シリーズのサクソフォーンは、ジャンルを問わず、スクールバンドからビッグバンドまで、様々なシーンで活躍できるでしょう。

TECHNICAL SPECIFICATIONS

仕様

管体、キー：真鍮 / ゴールドラッカー塗装 /
精密特殊加工スチール針ばねおよび板ばね /
低音C、H、B^b キーダブルアーム /
調節可能指かけ

付属品

マウスピース / リガチャー / キャップ /
コルクグリス / リード / ストラップ / クリーニングクロス /
ナイロン外装バックパッケース
※スワブは付属していません。

カタログNo.

ALTO BC8401-1-0J

TENOR BC8402-1-0J

保証期間

1カ年

BC400 SERIES

BC8403



BARITONE

TECHNICAL SPECIFICATIONS

仕様

管体、キー：真鍮 / ゴールドラッカー塗装 /
精密特殊加工スチール針ばねおよび板ばね /
調節可能指かけ / 最低音A

付属品

マウスピース / リガチャー / キャップ /
コルクグリス / リード / ストラップ / クリーニングクロス /
ハードケース
※スワブは付属しておりません。

カタログNo.

BC8403-1-0J

保証期間

1 年

PARTS & ACCESSORIES



	①キャップ (ラッカー仕上げ)	②リガチャー (ラッカー仕上げ)
ソプラノ	¥ 2,310	¥ 2,310
アルト	¥ 3,300	¥ 3,520
テナー	¥ 3,465	¥ 5,170
バリトン	¥ 4,620	¥ 6,930

- ③ コルクグリス……………¥ 495
- ストラップ (“Senzo”) …………… ¥ 2,860
- ④ クリーニングクロス (ブランドロゴ入り) …………… ¥ 858
- パッドセット (“Senzo” アルトサクソフォン) …………… ¥ 30,800

CASES



“Senzo”専用 バックパッカー……………¥99,000

※ケースの詳細については、最寄りの公認特約店へお問い合わせください。

“Senzo” ネック

銅製、金めっき	アルト	¥104,500
銅製、銀めっき	アルト	¥ 85,800
銅製、銅めっき (クリアラッカー)	アルト	¥ 71,500



AMPLITUDE “Senzo” ネック (オプション)

① 銅製、銀めっき	アルト	¥107,800
② 銅製、ピンクゴールドめっき	アルト	¥115,500

※オクターブキーはピンクゴールドめっき

- 記載されている価格はすべて消費税込の金額です。仕様、パッケージデザイン、価格等は変更する場合があります。
- 最新の価格はブランド公式Webサイトでご確認ください。

SPECIFICATIONS

楽器名	機種名	カタログNo.	仕様	材質/仕上げ		保証期間	
				管体	キー		
E [♯] アルトサクソフォン	Senzo	銅製、銅めっき	BC2525-7B-0J	調節可能指かけ、ブラックマザーオブパール、高さ調節可能左手スプーンキー (D,E [♯] ,F)、低音C [♯] ,H,B [♯] の移行が円滑な左手小指スパチュラテーブル	銅 / 銅めっき、クリアラッカー	真鍮 / ゴールドラッカー	1か年
		銅製、金めっき	BC2525-4-0J	調節可能指かけ、ブラックマザーオブパール、高さ調節可能左手スプーンキー (D,E [♯] ,F)、低音C [♯] ,H,B [♯] の移行が円滑な左手小指スパチュラテーブル	銅 / 銅めっき 銀めっき後 金めっき	真鍮 / 銀めっき後 金めっき	1か年
		銅製、銀めっき	BC2525-2-0J	調節可能指かけ、ブラックマザーオブパール、高さ調節可能左手スプーンキー (D,E [♯] ,F)、低音C [♯] ,H,B [♯] の移行が円滑な左手小指スパチュラテーブル	銅 / 銅めっき後 銀めっき	真鍮 / 銀めっき	1か年
		真鍮製	BC2525-8-0J	調節可能指かけ、ブラックマザーオブパール、高さ調節可能左手スプーンキー (D,E [♯] ,F)、低音C [♯] ,H,B [♯] の移行が円滑な左手小指スパチュラテーブル	真鍮 / ゴールドラッカー	真鍮 / ゴールドラッカー	1か年
	Prodige	真鍮製	BC8301-1-0J	調節可能指かけ	真鍮 / ライトゴールドラッカー	真鍮 / ライトゴールドラッカー	1か年
	BC8101	真鍮製	BC8101-1-0J	調節可能指かけ	真鍮 / ライトゴールドラッカー	真鍮 / ライトゴールドラッカー	1か年
	BC8401	真鍮製	BC8401-1-0J	調節可能指かけ、低音C,H,B [♯] キーダブルアーム	真鍮 / ゴールドラッカー	真鍮 / ゴールドラッカー	1か年
B [♭] テナーサクソフォン	BC8402	真鍮製	BC8402-1-0J	調節可能指かけ	真鍮 / ゴールドラッカー	真鍮 / ゴールドラッカー	1か年
E [♯] バリトンサクソフォン	BC8403	真鍮製	BC8403-1-0J	調節可能指かけ	真鍮 / ゴールドラッカー	真鍮 / ゴールドラッカー	1か年

※すべての機種のカバーは真鍮製、針ばねおよび板ばねは精密特殊加工スチール製です。

※すべての機種にケースおよび付属品 (コルクグリス、リード、ストラップ、クリーニングクロス他) が付きます。



YOUR OWN FEELING, YOUR OWN WAY

1925年、〈ユリウス・カイルヴェルト〉は、ファゴット等の生産で有名なヴェンツェル・シュライバー社と同じく、当時楽器産業の世界的な中心地であったグラスリッツ地方(旧チェコスロバキア)に誕生しました。当初は木管楽器専門の小さな会社でしたが、創業10年を迎える頃にはすでに世界的なサクソフォンメーカーのひとつとして知られるまでに成長していました。

ヨーロッパに礎を築き、その地の音楽家や音楽環境とともに進化してきた、〈ユリウス・カイルヴェルト〉サクソフォンは、20世紀後半には世界市場へと広まりました。

奏者の「声」を自由に表現するこの楽器は、とりわけアメリカのジャズミュージシャン達に高く支持されました。時代を通じてあらゆるスタイルの奏者が、そのダイナミックかつオリジナルのサウンド、耐久力、そして堅実な性能に信頼をおいてきました。

デイヴ・リーブマン、ジェームス・ムーディー、ニック・ブリグノラ、アーニー・ワッツをはじめ、多くの著名なアーティストが「カイルヴェルトサウンド」を世に知らしめ、なおかつその「魂」を世界に発信しています。常にジャズミュージシャンとともにあり、研究と進化を遂げてきた〈ユリウス・カイルヴェルト〉は、多岐にわたるサクソフォンのラインナップを展開しています。

■アーティスト



フィリップ・シャージュ
Philippe Chagne
ソロ奏者
クラシック・ジャム・カルテット
メンバー



オリヴィエ・ドゥファイ
Olivier Defays
ソロ奏者
クラシック・ジャム・カルテット
メンバー



デイヴ・リーブマン
Dave Liebman
ジャズ奏者



マーシャル・マクドナルド
Marshall McDonald
ソロ奏者
元カウント・ベイシー・
オーケストラ
リードアルトサックス奏者



アーニー・ワッツ
Ernie Watts
ジャズ奏者

■契約講師



永田 coe-see
Kosei Nagata
EMPTY KRAFTメンバー
東京中低域メンバー



橋本 恭佑
Kyosuke Hashimoto
EMPTY KRAFT メンバー
Famous Japanese メンバー
オートクチュールサックス
カルテット メンバー



松井 宏幸
Hiroyuki Matsui
洗足学園音楽大学講師
東京藝術大学講師
東京佼成ウインドオーケストラ
奏者
MUSIC PLAYERSおかわり団
メンバー
カルテット・スピリタス
メンバー



元晴
Motoharu

OUR EXPERTISE

ART & EXCELLENCE

MADE IN GERMANY

21世紀を迎えて、進歩と成長の長い道りを歩んできた〈ユリウス・カイルヴェルト〉は、伝統の維持と品質のさらなる向上に努めています。

——ドイツ マルクノイキルヒェン——多くの優れた楽器ブランドや職人達を輩出してきたその地で、〈ユリウス・カイルヴェルト〉は1925年に設立以来、現在も高品質の楽器を造り続けています。

高い理想を抱く〈ユリウス・カイルヴェルト〉は、現代そして次世代にも通用する最高水準の楽器を生み出すために、音楽シーンの最先端を追い求めます。



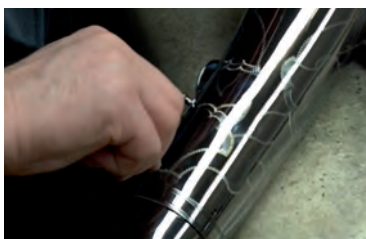
Materials — 素材

高品質の楽器を作るには高品質の素材が不可欠です。〈ユリウス・カイルヴェルト〉のサクソフォーンは、ドイツ産の高純度の金属が使用されており、頑丈な構造と豊かで安定した響きが大きな特徴です。“SX90”および“SX90R”の管体にはドイツ産の真鍮が用いられ、優れた耐久性と、繊細なパフォーマンスに必要な柔軟性も備えています。また“SX90R シャドー”の管体には、ドイツ産ニッケルシルバーが使用され、機敏なレスポンスと鮮やかな響きが特長です。



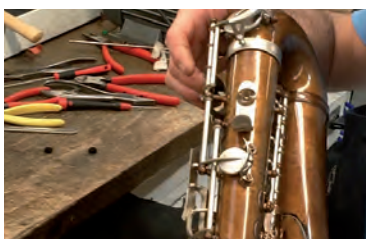
Keys and mechanics — キー調整と組み立て

すべてのキーワークは手作業によって組み立てられ、正確な密閉度と確実な操作性を保証します。〈ユリウス・カイルヴェルト〉の職人は、長い年月をかけて技術を完璧にまで磨き上げ、楽器製造におけるその堅実さと確実性に誇りを持っています。組み立て、キーワークから、手作業での各部品のはんだ付けまで、最高水準の職人技はあらゆる面で発揮されています。



Finishes and engraving — 仕上げと彫刻

“SX90R”サクソフォーンは、他に類を見ない4種のユニークな仕上げにより、それぞれに異なる多彩な音色を実現し、奏者の個性を最大限に引き出します。その美しい容貌を完成させるための彫刻は、精密なレーザーまたは手彫りで刻まれます。伝統的なゴールドラッカーから最先端のブラックニッケルめっき、“ヴィンテージ”における革新的な仕上げ技術、限りなく美しい“シャドー”、〈ユリウス・カイルヴェルト〉サクソフォーンは、あらゆるジャンルの奏者に対応する楽器を提供します。



Final assembly — 最終調整

製造工程の最終段階では、〈ユリウス・カイルヴェルト〉熟練の職人によって仕上げが行われます。組み立てから最終調整まで、一人の職人が一本の楽器を最後まで手がけます。品質管理と信頼のおける操作性を維持するため、各楽器には全世界へと出荷される前に、プロフェッショナルの奏者による製品テストが行われます。

SX90R GOLD LACQUER



ALTO



TENOR

GOLD LACQUER

〈ユリウス・カイルヴェルト〉“SX90R”サクソフォーンの代表的な特長は、トーンホールエッジリングです。トーンホールのエッジ部にリングがはんだ付けされることにより、トーンホールひとつひとつがベルの効果を持ちます。これが独自のサウンドを生み出すだけでなく、パッドの密閉度とともにキーアクションの静粛性を高め、またレスポンスをも向上させています。また、高さ調節可能左手スプーンキー (D、E^b、F) の採用により、奏者の手のひらに左手スプーンキーが完璧にフィットし、より快適で正確な操作が可能となりました。

“SX90R”ゴールドラッカー仕上げは、クラシックからジャズまで、どのようなスタイルの奏者にも対応できる、豊かで芯のある音色を実現します。

伝統的なサウンドとゴールドラッカー独特の美しい響きは、このモデルの万能性を表しているといえるでしょう。繊細な彫刻と精密なキー仕上げも魅力のひとつです。

TECHNICAL SPECIFICATIONS

仕様

管体：真鍮 / ゴールドラッカー塗装 /
キー：真鍮 / ゴールドラッカー塗装 /
精密特殊加工スチール針ばねおよび板ばね /
高さ調節可能左手スプーンキー (D、E^b、F) /
調節可能指かけ /
G[#]キーリフティングメカニズム / トーンホールエッジリング

付属品

マウスピース / リガチャー / キャップ / コルクグリス / ストラップ /
スパナ / リード / クリーニングクロス /
“SX90R”専用バックパックケース

カタログNo.

ALTO (GL) JK2400-8-0

TENOR (GL) JK3400-8-0

保証期間

1 年

SX90R BLACK NICKEL



ALTO



TENOR

BLACK NICKEL

“SX90R”ブラックニッケルめっき仕上げは、サクソフォーンの品質とパフォーマンスにおける新たな基準を確立しました。

ブラックニッケルめっきの管体にゴールドラッカー仕上げのキーが採用され、精密な手彫り彫刻が施されています。

温もりのある表情豊かな音色、クリアで深い響きと美しい外観は奏者の個性を際立たせます。

TECHNICAL SPECIFICATIONS

仕様

管体：真鍮 / オリジナルブラックニッケルめっき、クリアラッカー塗装 /

キー：真鍮 / ゴールドラッカー塗装 /

精密特殊加工スチール針ばねおよび板ばね /

高さ調節可能左手スプーンキー (D, E^b, F) /

調節可能指かけ /

G[#]キーリフティングメカニズム / トーンホールエッジリング

付属品

マウスピース / リガチャー / キャップ / コルクグリス /

ストラップ / スパナ / リード / クリーニングクロス /

“SX90R”専用バック/バックケース

カタログNo.

ALTO (BN) JK2400-5B-0

TENOR (BN) JK3400-5B-0

保証期間

1 年

SX90R VINTAGE



ALTO



TENOR

VINTAGE

“SX90R ヴィンテージ”は、ユニークな仕上げにより、独自の風貌と自然な音色を実現しました。〈ユリウス・カイルヴェルト〉独自の処理を管体に施して未加工の真鍮を意図的に加工し、趣のある美しさを引き出します。その後、細密な彫刻を施され、ラッカーで仕上げられます。

古き良きノーラッカーのサクソフォーン独特の響きと、温もりのある円熟した音色、さらに現代技術の高い品質が兼ね備わっています。

ブラッシュドニッケルキーに、漆黒のパッドが採用され、サウンドのみならず、外観も深みのある仕上がりとなっています。

TECHNICAL SPECIFICATIONS

仕様

管体：真鍮 / ヴィンテージ仕上げ、クリアラッカー塗装 /
キー：真鍮 / ブラッシュドニッケルめっき /
ブラックマザーオブパール /
精密特殊加工スチール針ばねおよび板ばね /
高さ調節可能左手スプーンキー (D, E^b, F) /
調節可能指かけ /
G[#]キーリフティングメカニズム /
トーンホールエッジリング

付属品

マウスピース / リガチャー / キャップ / コルクグリス /
ストラップ / スパナ / リード / クリーニングクロス /
“Vintage”専用ケース

カタログNo.

ALTO JK2400-8V-0

TENOR JK3400-8V-0

保証期間

1カ年

[注] 仕上げの特性上色味に個体差があります。

SX90R

SX90R SHADOW



ALTO



TENOR

SHADOW

“SX90R シャドー”は、サクソフォーンのデザインおよび性能の限界をさらに広げたモデルです。

ドイツ産ニッケルシルバー製の管体は、高い共鳴性により奏者の要求に素早く対応します。ブラックニッケルめっき仕上げは、芯のあるパワフルな音色にさらに深い響きを与えます。

またネックからベルまで、熟練職人が贅沢に施した手彫り彫刻は見た目にも強烈な印象を与えます。

ジャズクラブから数千人規模のアリーナでのライブまで、奏者の表現力とサウンドを無限大に引き出します。

TECHNICAL SPECIFICATIONS

仕様

管体：ニッケルシルバー / オリジナルブラックニッケルめっき、クリアラッカー塗装 /

キー：真鍮 / 銀めっき /

ブラックマザーオブパール /

管全体（本体、ベル、U字部分、ネック）にオリジナル彫刻入り / 精密特殊加工スチール針ばねおよび板ばね /

高さ調節可能左手スプーンキー（D、E^b、F） /

調節可能指かけ /

G#キーリフティングメカニズム / トーンホールエッジリング

付属品

マウスピース / リガチャー / キャップ / コルクグリス / ストラップ / スパナ / リード / クリーニングクロス /

“SX90R”専用バックパッケース

カタログNo.

ALTO JK2401-5B2-0

TENOR JK3401-5B2-0

保証期間

1カ年

SX90R SHADOW



BARITONE

TECHNICAL SPECIFICATIONS

仕様

管体：ニッケルシルバー /
オリジナルブラックニッケルめっき、クリアラッカー塗装 /
キー：真鍮 / 銀めっき /
ブラックマザーオブパール /
管全体（本体、ベル、U字部分、ネック）にオリジナル彫刻入り /
精密特殊加工スチール針ばねおよび板ばね /
高さ調節可能左手スプーンキー（D, E^b, F） /
調節可能指かけ /
最低音A / トーンホールエッジリング

付属品

マウスピース / リガチャー / キャップ / コルクグリス /
ストラップ / スパナ / リード / クリーニングクロス / ケース

カタログNo.

JK4411-5B2-0

保証期間

1年間

[注] このモデルは受注生産です。納期その他については、
最寄りの公認特約店へお問い合わせください。



BARITONE



BARITONE

SX90

BARITONES

“SX90”バリトンサクソフォーンは、壮大で奥深い音色を持ち、大編成から室内楽、さらにはソロ活動まで、どのようなパフォーマンスにも完璧に順応します。

敏捷で正確に反応するキーワークにより、張りのある力強い音色を損なうことなく、快適な演奏を実現することが可能となりました。

“SX90”バリトンサクソフォーンは現代のサクソフォーン奏者にとって、最高の選択肢となるでしょう。

TECHNICAL SPECIFICATIONS

仕様

管体: 真鍮 / ゴールドラッカー塗装 /

キー: 真鍮 / ゴールドラッカー塗装 /

(BNの管体はオリジナルブラックニッケルめっき、クリアラッカー塗装) /

精密特殊加工スチール針ばねおよび板ばね /

高さ調節可能左手スプーンキー (D, E^b, F) /

調節可能指かけ /

最低音A

付属品

マウスピース / リガチャー / キャップ / コルクグリス /

ストラップ / スパナ / リード / クリーニングクロス / ケース

カタログNo.

(GL) JK4310-8-0

(BN) JK4310-5B-0

保証期間

1カ年

[注] このモデルは受注生産です。納期その他については、最寄りの公認特約店へお問い合わせください。

SX90 GOLD LACQUER



SOPRANO

SOPRANO SERIES

“SX90”サクソフォーンは、すべて手作業で仕上げられるキーワークと細密な彫刻に加え、鮮やかな仕上げにより、聴覚と視覚によるパフォーマンスを完璧なものにします。“SX90”ソプラノサクソフォーンは、〈ユリウス・カイルヴェルト〉ブランドの伝統と、伝説のサクソフォーン奏者、デイヴ・リーブマンの音楽性が融合したモデルです。新開発のボアとベルにより、抵抗が少なくバランスのとれた音色と、全音域にわたるむらのない音程が実現しました。すべてのキーワークは手作業によって行われ、正確な機能性とその精度を保証します。

TECHNICAL SPECIFICATIONS

仕様

管体: 真鍮 / ゴールドラッカー塗装 /
キー: 真鍮 / ゴールドラッカー塗装 /
精密特殊加工スチール針ばねおよび板ばね /
高さ調節可能左手スプーンキー (D, E^b, F) /
調節可能指かけ

付属品

マウスピース / リガチャー / キャップ / コルクグリス / ストラップ /
スパナ / リード / クリーニングクロス / ナイロン外装ケース

カタログNo.

(GL) JK1300-8-0

保証期間

1 年

[注] このモデルは受注生産です。

納期その他については、最寄りの公認特約店へお問い合わせください。

SX90 BLACK NICKEL / VINTAGE



SOPRANO

TECHNICAL SPECIFICATIONS

仕様

管体：真鍮 / オリジナルブラックニッケルめっき、
クリアラッカー塗装 /
キー：真鍮 / ゴールドラッカー塗装 /
精密特殊加工スチール針ばねおよび板ばね /
高さ調節可能左手スプーンキー (D, E^b, F) /
調節可能指かけ

付属品

マウスピース / リガチャー / キャップ / コルクグリス / ストラップ /
スパナ / リード / クリーニングクロス / ナイロン外装ケース

カタログNo.

(BN) JK1300-5B-0

保証期間

1 年

[注] このモデルは受注生産です。納期その他については、
最寄りの公認特約店へお問い合わせください。



SOPRANO

TECHNICAL SPECIFICATIONS

仕様

管体：真鍮 / ヴィンテージ仕上げ、クリアラッカー塗装 /
キー：真鍮 / ブラッシュドニッケルめっき /
精密特殊加工スチール針ばねおよび板ばね /
高さ調節可能左手スプーンキー (D, E^b, F) /
調節可能指かけ

付属品

マウスピース / リガチャー / キャップ / コルクグリス / ストラップ /
スパナ / リード / クリーニングクロス / ナイロン外装ケース

カタログNo.

JK1300-8V-0

保証期間

1 年

[注] このモデルは受注生産です。納期その他については、
最寄りの公認特約店へお問い合わせください。

[注] 仕上げの特性上色味に個体差があります。

DAVE LIEBMAN

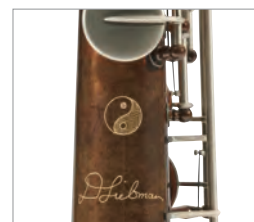
SX90 DL / DLS



SOPRANO



SOPRANO



デイヴ・リーブマン モデル
オリジナル彫刻

DAVE LIEBMAN

“SX90DL”ソプラノサクソフォーンは、伝説のサクソフォーン奏者デイヴ・リーブマンと〈ユリウス・カイルヴェルト〉とのコラボレーションによって誕生しました。

演奏パフォーマンス向上のために考え抜かれたキーデザインは、独自の高い操作性を誇ります。

無限の表現力を持つ“SX90DL”は、奏者のイメージーションをすべて現実のものとするでしょう。

DAVE LIEBMAN SIGNATURE

“SX90DLS”は、デイヴ・リーブマンの使用楽器をそのまま再現した、待望のモデルです。

管体およびベルには、リーブマンの音楽観を表した総仕上げの特別彫刻と、彼自身のサインが刻まれています。一部のキーには、貼り付き防止のためにコルクパッドが使用されています。

TECHNICAL SPECIFICATIONS

仕様

管体：真鍮 / ヴィンテージ仕上げ、クリアラッカー塗装

※“SX90DLS”には、デイヴ・リーブマンモデルオリジナル彫刻入り /

キー：真鍮 / ブラッシュドニッケルめっき /

デイヴ・リーブマンモデル専用設計 / Upper/Lower オクターブキー、

High D, E^b, E, F, F[#]キー、サイドB^b, Cキー コルクパッド仕様 (DLSのみ) /

精密特殊加工スチール針ばねおよび板ばね /

高さ調節可能左手スプーンキー (D, E^b, F) /

調節可能指かけ

付属品

マウスピース / リガチャー / キャップ / コルクグリス / ストラップ / スパナ / リード / クリーニングクロス

“SX90DL”：ナイロン外装ケース

“SX90DLS”：キークランプ / スタンド / ナイロン外装“DLS”専用ケース

カタログNo.

JK1300-8DL-0

JK1300-8DLS-0

保証期間

1年間

[注] このモデルは受注生産です。納期その他については、

最寄りの公認特約店へお問い合わせください。

[注] 仕上げの特性に上色味に個体差があります。

PARTS & ACCESSORIES

ネック

楽器の音程、音色、音量等に大きな影響を与える重要な部分です。ネックを取り替えるだけで、別の楽器のように響きが変化することがあります。

	SX90R コパー	アルト	¥91,300
	SX90R スターリングシルバー	アルト	¥154,000
		テナー	¥178,200
	SX90R ブラックニッケル	アルト	¥66,000
		テナー	¥74,800
	SX90 ブラックニッケル	バリトン	¥67,100

	SX90R ゴールドラッカー	アルト	¥61,600
		テナー	¥63,800
	SX90R Shadow	アルト	¥71,500
		テナー	¥77,000
		バリトン	¥74,800



- ① クリーニングクロス (ブランドロゴ入り) ¥ 858
- ② パッドセット ("SX90R" アルトサクソフォーン) ¥ 28,600
パッドセット ("SX90R" テナーサクソフォーン) ¥ 30,800
- ③ パッドセット ("SX90R Shadow" アルトサクソフォーン) ¥ 28,600
パッドセット ("SX90R Shadow" テナーサクソフォーン) ¥ 31,350
パッドセット ("SX90" バリトンサクソフォーン) ¥ 37,400

CASES



- ① "SX90R"専用バックパッキングケース (アルトサクソフォーン) ¥ 52,800
- ② "SX90R"専用バックパッキングケース (テナーサクソフォーン) ¥ 59,400
- ③ "SX90R Vintage"専用ケース (アルトサクソフォーン) ¥ 57,200
"SX90R Vintage"専用ケース (テナーサクソフォーン) ¥ 58,300

※その他ケースの詳細については、最寄りの公認特約店へお問い合わせください。

- 記載されている価格はすべて消費税込の金額です。仕様、パッケージデザイン、価格等は変更する場合があります。
- 最新の価格はブランド公式Webサイトでご確認いただけます。

SPECIFICATIONS

楽器名	機種名	カタログNo.	仕様	材質/仕上げ		保証期間
				管体	キー	
B♭ソプラノサクソフォーン	SX90 (GL)	JK1300-8-0	調節可能指かけ、高さ調節可能左手スプーンキー (D, E♭, F)	真鍮 / ゴールドラッカー	真鍮 / ゴールドラッカー	1ヵ年
	SX90 (BN)	JK1300-5B-0	調節可能指かけ、高さ調節可能左手スプーンキー (D, E♭, F)	真鍮 / オリジナルブラックニッケルめっき、クリアラッカー	真鍮 / ゴールドラッカー	1ヵ年
	SX90R Vintage	JK1300-8V-0	調節可能指かけ、高さ調節可能左手スプーンキー (D, E♭, F)	真鍮 / ヴィンテージ仕上げクリアラッカー	真鍮 / ブラッシュドニッケルめっき	1ヵ年
	SX90DL	JK1300-8DL-0	調節可能指かけ、高さ調節可能左手スプーンキー (D, E♭, F)	真鍮 / ヴィンテージ仕上げクリアラッカー	真鍮 / ブラッシュドニッケルめっき	1ヵ年
	SX90DLS	JK1300-8DLS-0	調節可能指かけ、高さ調節可能左手スプーンキー (D, E♭, F)	真鍮 / ヴィンテージ仕上げクリアラッカー	真鍮 / ブラッシュドニッケルめっき	1ヵ年
E♭アルトサクソフォーン	SX90R (GL)	JK2400-8-0	調節可能指かけ、G*キーリフティングメカニズム、トーンホールエッジリング、高さ調節可能左手スプーンキー (D, E♭, F)	真鍮 / ゴールドラッカー	真鍮 / ゴールドラッカー	1ヵ年
	SX90R (BN)	JK2400-5B-0	調節可能指かけ、G*キーリフティングメカニズム、トーンホールエッジリング、高さ調節可能左手スプーンキー (D, E♭, F)	真鍮 / オリジナルブラックニッケルめっき、クリアラッカー	真鍮 / ゴールドラッカー	1ヵ年
	SX90R Vintage	JK2400-8V-0	調節可能指かけ、G*キーリフティングメカニズム、トーンホールエッジリング、ブラックマザーオブパール、高さ調節可能左手スプーンキー (D, E♭, F)	真鍮 / ヴィンテージ仕上げクリアラッカー	真鍮 / ブラッシュドニッケルめっき	1ヵ年
	SX90R Shadow	JK2401-5B2-0	調節可能指かけ、G*キーリフティングメカニズム、トーンホールエッジリング、ブラックマザーオブパール、高さ調節可能左手スプーンキー (D, E♭, F)	ニッケルシルバー / オリジナルブラックニッケルめっき、クリアラッカー	真鍮 / 銀めっき	1ヵ年
B♭テナーサクソフォーン	SX90R (GL)	JK3400-8-0	調節可能指かけ、G*キーリフティングメカニズム、トーンホールエッジリング、高さ調節可能左手スプーンキー (D, E♭, F)	真鍮 / ゴールドラッカー	真鍮 / ゴールドラッカー	1ヵ年
	SX90R (BN)	JK3400-5B-0	調節可能指かけ、G*キーリフティングメカニズム、トーンホールエッジリング、高さ調節可能左手スプーンキー (D, E♭, F)	真鍮 / オリジナルブラックニッケルめっき、クリアラッカー	真鍮 / ゴールドラッカー	1ヵ年
	SX90R Vintage	JK3400-8V-0	調節可能指かけ、G*キーリフティングメカニズム、トーンホールエッジリング、ブラックマザーオブパール、高さ調節可能左手スプーンキー (D, E♭, F)	真鍮 / ヴィンテージ仕上げクリアラッカー	真鍮 / ブラッシュドニッケルめっき	1ヵ年
	SX90R Shadow	JK3401-5B2-0	調節可能指かけ、G*キーリフティングメカニズム、トーンホールエッジリング、ブラックマザーオブパール、高さ調節可能左手スプーンキー (D, E♭, F)	ニッケルシルバー / オリジナルブラックニッケルめっき、クリアラッカー	真鍮 / 銀めっき	1ヵ年
E♭バリトンサクソフォーン	SX90 (GL)	JK4310-8-0	調節可能指かけ、最低音A	真鍮 / ゴールドラッカー	真鍮 / ゴールドラッカー	1ヵ年
	SX90 (BN)	JK4310-5B-0	調節可能指かけ、最低音A	真鍮 / オリジナルブラックニッケルめっき、クリアラッカー	真鍮 / ゴールドラッカー	1ヵ年
	SX90R Shadow	JK4411-5B2-0	調節可能指かけ、最低音A トーンホールエッジリング、ブラックマザーオブパール	ニッケルシルバー / オリジナルブラックニッケルめっき、クリアラッカー	真鍮 / 銀めっき	1ヵ年

※すべての機種は真鍮製、針ばねおよび板ばねは精密特殊加工スチール製です。

※すべての機種にケースおよび付属品 (コルクグリス、リード、ストラップ、クリーニングクロス他) が付きます。

IMPORTANT MOMENTS IN OUR HISTORY

1825



フランスの楽器職人、ドゥニ・ビュッフェ=オージェはパリ第2区のパスサージュ・デュ・グラン・セルブに自らの工房を立ち上げました。彼は、13のキーを持つ優れたクラリネットを製作したことで、またたく間に音楽界で名の知れた人物となりました。

1836



ドゥニの息子であるジャン=ルイ・ビュッフェが、1836年にゾエ・クランボン嬢と結婚したことで、のちに広く名を知られる〈ビュッフェ・クランボン〉ブランドが誕生しました。

1842

ベルギーの音楽家で楽器職人でもあったアドルフ・サクスが、自身の発明したサクソフォーンをパリに持ち込みました。この楽器が彼に富と名声をもたらすものだと思信したサクスは、すぐに偉大な作曲家ベルリオーズに面会を求めました。しかし、若いサクスは、予想外の冷たい反応に落胆したのです…翌日の新聞の記事を見つけたすまでは一。そこには、サクソフォーンの「変幻自在の音色の美しさ」、多様な表現の可能性を熱狂的に支持するベルリオーズの記事が高々と掲載されていました。1846年にこの楽器は特許を取得しました。

1866



アドルフ・サクスがサクソフォーンの特許を取得した20年後のこの年、〈ビュッフェ・クランボン〉初のサクソフォーンが製造されました。

1920



ズデーテン地方（現在のチェコ共和国の一部）の木管楽器職人、ヨハン・バプティスト・カイルヴェルトが、自らの工房でのクラリネット製作を開始しました。彼の息子、ユリウスも木管楽器製造の技術を学び、マルクノイキルヒェンでサクソフォーンを製造していたアドラーから得た部品で、サクソフォーンを組み立てる仕事を請け負っていました。

1945



第二次世界大戦のドイツ敗戦により、旧チェコスロバキアに居住していたドイツ人は、ズデーテン地方からドイツへと追放されました。楽器製造を再開するため、カイルヴェルトも安定を取り戻さなければならませんでした。

1957



〈ビュッフェ・クランボン〉はサクソフォーン“スーパーダイナクション”を音楽界に送り出しました。この機種は後継楽器となった“S1”（1973）とともに、〈ビュッフェ・クランボン〉のサクソフォーンの名を知らしめた伝説的な楽器です。

1962



会社を創立したユリウス・カイルヴェルトが68歳で死去しました。グラスリッツの音楽学校で学び、木管楽器製造の技術を父の工場で習得した、息子のヨーゼフが、〈ユリウス・カイルヴェルト〉ブランドの後継者となりました。

1967

作曲家の保良徹が、ビュッフェ・クランボンの日本現地法人を設立しました。

1973



〈ビュッフェ・クランボン〉は“スーパーダイナクション”の後継楽器となるサクソフォーン“S1”を発表しました。サクソフォーン奏者ダニエル・ディファイエの数々の名演奏をともにしたことで有名なこの楽器は、20世紀の比類なき金字塔となりました。

1989



〈ユリウス・カイルヴェルト〉は、ブージー&ホークスグループの一部となりました。

2010



〈ユリウス・カイルヴェルト〉はビュッフェ・クランボン グループの傘下に加わりました。この提携により、21世紀におけるこのブランドの生産的で豊かな未来が、さらに確実なものとなりました。

2013



プロ向けのアルト・サクソフォーンの規範となるべく開発された機種“センゾ”が誕生し、〈ビュッフェ・クランボン〉のサクソフォーンの復活における重要な一歩となりました。“センゾ”は、音楽界の要望に応えるため、フランスの楽器製造ノウハウと最新技術が融合した素晴らしい結晶となりました。

2017

ビュッフェ・クランボン・ジャパンはこの年設立50周年を迎え、紀尾井ホールでコンサートを、在日フランス大使館でレセプションを開催しました。

2019

ビュッフェ・クランボン グループは、オーボエの〈リゲータ・パリ〉とフルートの〈パルメノン〉を傘下に迎え、さらに事業を拡大しました。

SAXOPHONE

BUFFET CRAMPON

株式会社 ビュッフェ・クランポン・ジャパン

〒135-0016 東京都江東区東陽4-8-17

TEL.03(5632)5511 FAX.03(5632)5526

www.buffet-crampon.com/ja/

www.julius-keilwerth.com/ja/

各種付属品が取り揃っております。詳細は「総合カタログ」をご参照ください。

製品の仕様や形状を変更したり、価格を改定する場合があります。

製品の最新価格はブランド公式Webサイトでご確認いただけます。

〈ビュッフェ・クランポン〉ブランド製品および〈ユリウス・カイルヴェルト〉ブランド製品のご購入は、
製品管理に信頼のおける公認特約店をおすすめします。

特約店名